

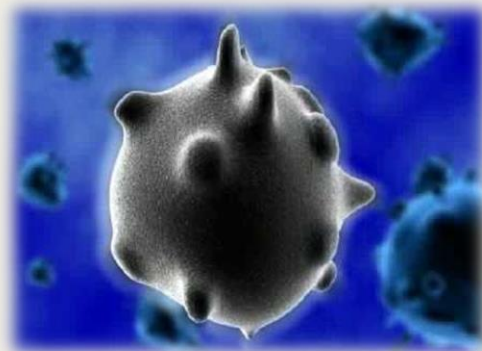
# *DÍA MUNDIAL DEL SIDA*

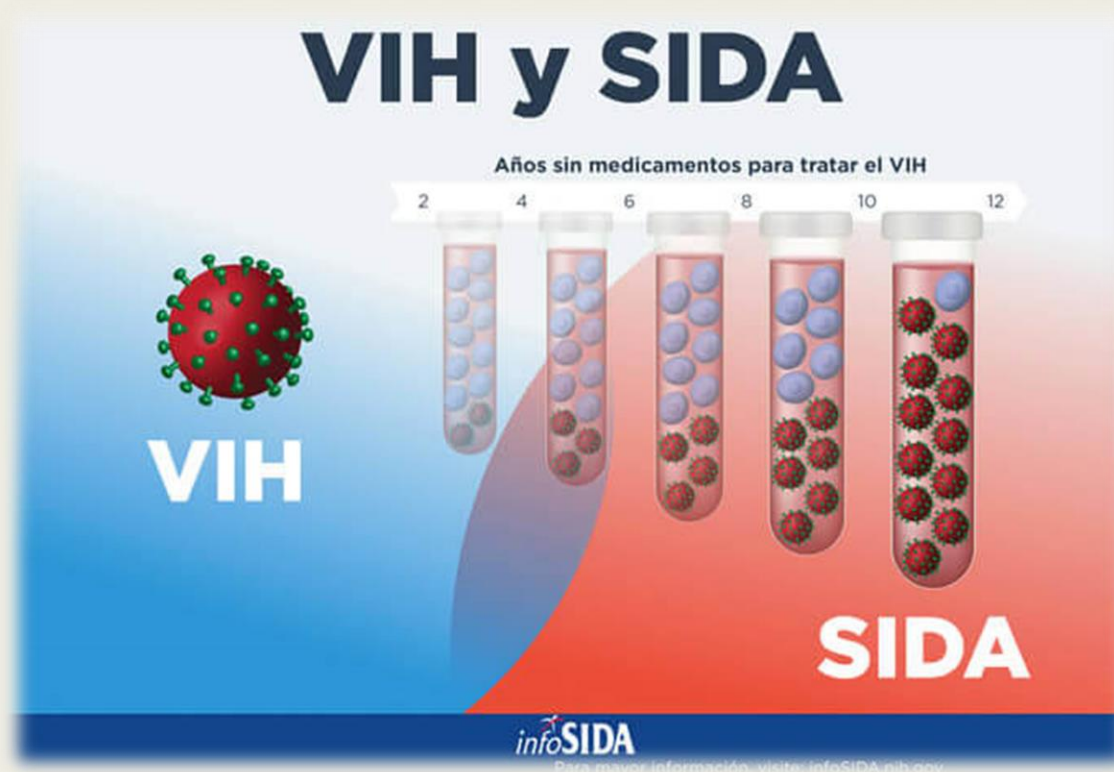
*Lycée français Bel air*  
Ctra. C-246, km.42 - VILANOVETA  
08812 Sant Pere de Ribes

## Que es el sida ?

EL SIDA ES EL SÍNDROME DE INMUNO DEFICIENCIA ADQUIRIDA Y ES CAUSADO POR UN VIRUS LLAMADO “VIH” (VIRUS DE INMUNODEFICIENCIA HUMANO).

EL VIH EL, ES UN RETROVIRUS QUE ATACA AL SISTEMA INMUNITARIO DE LA PERSONA INFECTADA.





## ¿Cuáles son los síntomas de infección por el VIH ?

Los primeros síntomas son similares a los de la fiebre como escalofrío o erupción cutánea.

Después de esta etapa inicial de infección por el VIH , otros síntomas graves de la infección aparecen como síntomas de infecciones oportunistas

Sin tratamiento con medicamentos para combatirla, la infección por el VIH evoluciona a SIDA en un período de 10 años o más

## *De qué manera se transmite el virus ?*

► EL SIDA NO SE TRANSMITE POR EL AIRE O POR LA SALIVA ◀

LAS VÍAS MÁS FRECUENTES DE CONTAGIO SON :

- A TRAVÉS DE RELACIONES SEXUALES SIN PROTECCIÓN
- POR INTERCAMBIO DE AGUJAS O JERINGAS CON SANGRE CONTAMINADA.
- DE LA MADRE A HIJO DURANTE EL EMBARAZO, EL PARTO Y EL AMAMANTAMIENTO.

## *Como protegerse del sida ?*

- PARA PREVENIR SU TRANSMISIÓN ES NECESARIO UTILIZAR EL PRESERVATIVO EN LAS RELACIONES SEXUALES.
- USA AGUJAS ESTÉRILES SI PLANEAS HACERTE UN TATUAJE O ALGUNA PERFORACIÓN (PIERCING POR EJEMPLO)
- NO COMPARTAS OBJETOS PERSONALES COMO LA CUCHILLA DE AFEITAR NI CEPILLOS DE DIENTES. ESTOS OBJETOS PUEDEN TENER RASTROS DE SANGRE QUE PUEDEN CONTENER EL VIRUS.